

# KULCSTÉNYEZŐ AZ EGÉSZSÉG?

**Feltétel, következmény és beavatkozási pont  
a jóllét felé**

---

**VITRAI JÓZSEF**

**MAGYAR NÉPEGÉSZSÉGÜGY MEGÚJÍTÁSÁÉRT  
EGYESÜLET**



**NÉPEGÉSZSÉGÜGY 3.0**



# Az egészség mint ágensia – a cselekvés feltétele

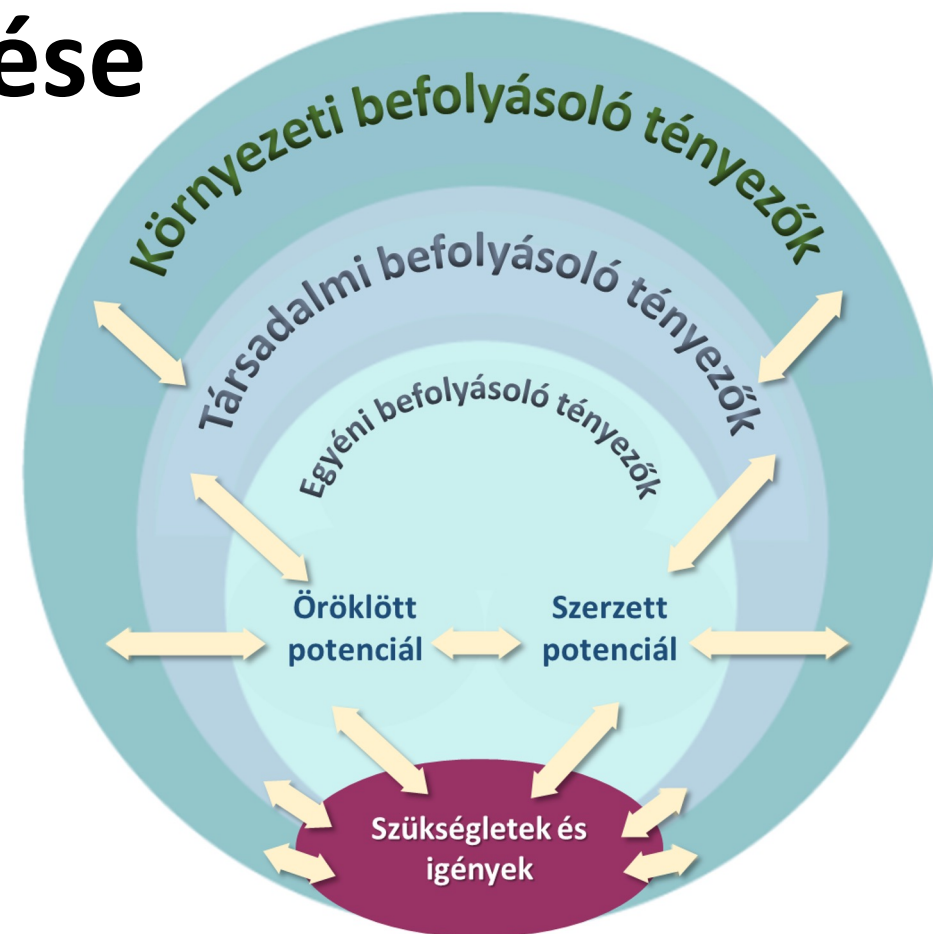
Az egészség a cselekvőképesség alapja:

- testi,
- szellemi
- érzelmi működőképesség



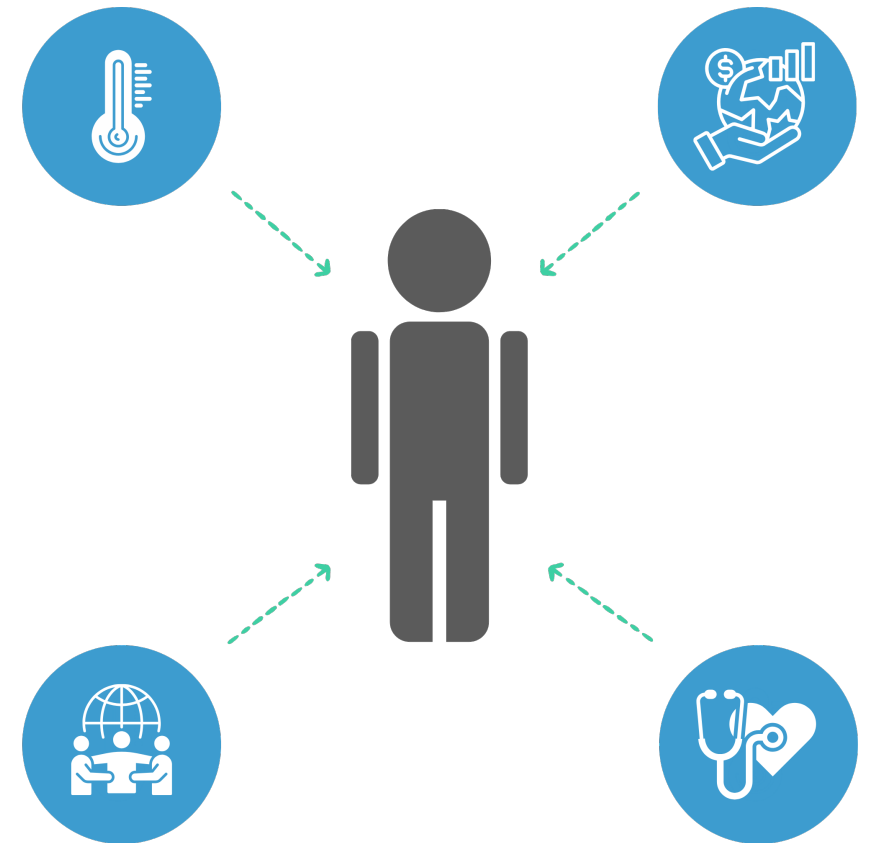
# Az egészség komplex rendszerszemléletű értelmezése

- Az ember és környezete egymással kölcsönhatásban álló rendszer
- Az egészség e kölcsönhatások emergens kimenete
- A szükségletek kielégítése és maga a szükséglet is a rendszerben alakul



Meikirch egészségmodell

# I. Hogyan hat a polikrízis az emberi egészségre?





# Fizikai és kémiai terhelések

- Fizikai és kémiai hatások
  - Léggöri károsodás (szálló por, talajközeli ózon, agresszív allergének)
  - Víz- és talajminőség romlása (nehézfémek, sótartalom-növekedés, mikroműanyagok)
  - Hőmérsékleti szélsőségek és tartós hőstressz
- Élettani következmények
  - Szisztémás gyulladásoz folyamatok
  - Endokrin és anyagcsere-zavarok
  - Krónikus dehidratáció, veseterhelés és sejtszintű károsodások
- Rendszerszintű jellemző
  - Stressz-multiplikáció: a környezeti terhelések nem-lineáris, egymást erősítő élettani hatásai



# Biológiai terhelések

- Biológiai hatások
  - Kórokozók ökológiájának megváltozása
  - Biodiverzitás csökkenése (klímaváltozás, urbanizáció, nagyüzemi mezőgazdaság)
  - Terjedő antimikrobiális rezisztencia (AMR; kaotikus antibiotikum-használat)

## Egészségi következmények

- Új és visszatérő fertőző betegségek terjedése
- Immunfunkciók romlása, mikrotápanyag-hiány, mikrobiom-változások
- Krónikus betegségek gyakoribbá válása és súlyosabb lefolyása



# Gazdasági terhelések

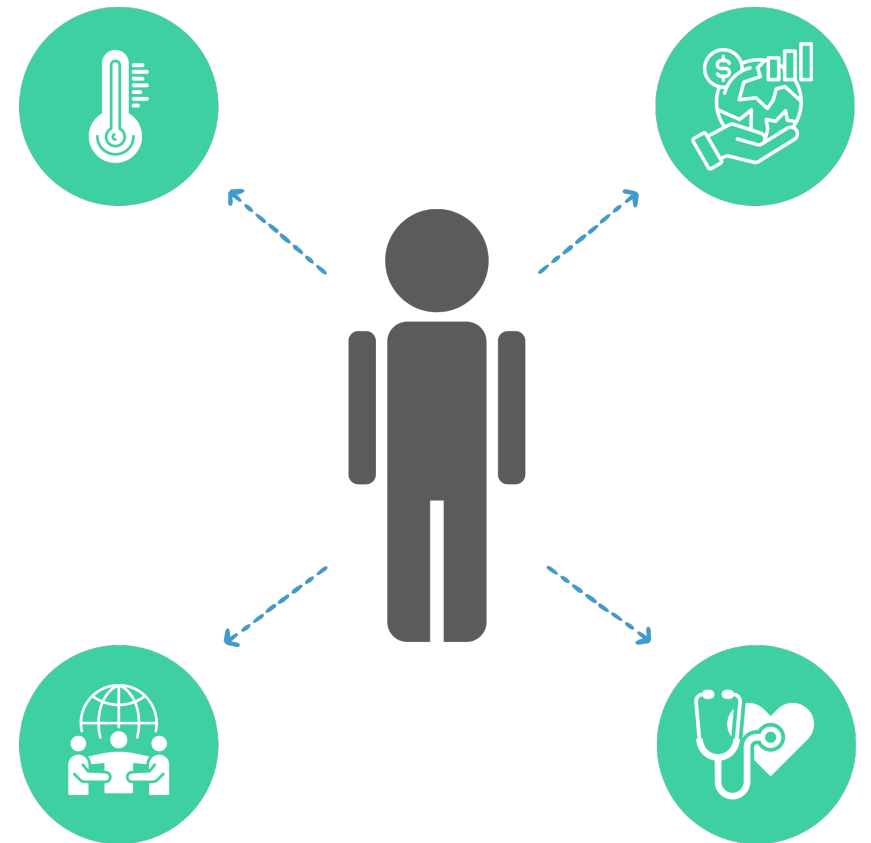
- Anyagi és gazdasági hatások
  - Jövedelem- és munkahelybizonytalanság, elszegényedés
  - Lakhatási, energia- és közlekedési feltételek romlása
  - Táplálkozási lehetőségek beszűkülése, minőségi élelmiszerekhez való hozzáférés csökkenése
  - Anyagi biztonság megrendülése, kiszámíthatatlanság
- Egészségi következmények
  - Elégtelen és egészségtelen táplálkozás
  - Rossz minőségű lakhatási és környezeti expozíciók
  - Megelőzés és ellátáshoz való hozzáférés romlása
- Rendszerszintű jellemző
  - Az egészség társadalmi újratermelődése egyenlőtlen feltételek között



# Társadalmi terhelések

- **Hatások**
  - Társas kapcsolatok fellazulása, közösségek gyengülése
  - Bizalomvesztés másokban és az intézményekben
  - Kontrollvesztés érzése az életkörülmények felett
  - Az ismeretszerzés, önkifejezés és társadalmi részvétel beszűkülése
  - Együttműködési normák eróziója, polarizáció és szélsőséges narratívák
- **Egészségi következmények**
  - Krónikus pszichoszociális stressz tartóssá válása
  - Mentális egészség romlása (szorongás, depresszív tünetek, kiégés)
  - Egészségkárosító megküzdési stratégiák gyakoribbá válása
  - Csökkenő együttműködési és alkalmazkodási képesség egyéni és közösségi szinten
  - Reziliencia gyengülése a család, a közösségek és a társadalom egészében

## II. Az egészség megromlása mint válságerősítő tényező





# Az egészségromlás környezeti következményei

- Válságok miatt növekvő egészségügyi ellátási szükségletek
- Társadalmi és gazdasági erőforrások átcsoportosítása
- Fokozódó energia- és anyagfelhasználás az egészségügyben
- Növekvő környezeti terhelés (kibocsátások, hulladék)



# Az egészségromlás hatása a gazdasági működésre

- Csökkenő munkaképesség és termelékenység
- A tudás és tapasztalat korai kiesése a gazdaságból
- Tanulás, készségfejlődés és innováció lassulása
- Technológiai és szervezeti alkalmazkodóképesség gyengülése

# Az egészségromlás hatása a társas viszonyokra és intézményekre

- Az egyéni horizont beszűkülése
- Kapcsolatok gyengülése és bizalomvesztés
- Együttműködés és társadalmi reziliencia csökkenése
- Intézményi működés gyengülése és legitimációvesztés

# III. Az egészség mint stratégiai beavatkozási pont a polikrízisben





# Szemléletváltás az egyének és közösségek szintjén

- A polikrízis komplex természetének felismerése
- Közös érintettség és kölcsönös függőség belátása
- Együttműködés az önérdek dominanciája helyett
- Közös cselekvés mint alkalmazkodási és túlélési feltétel



# A jóllét mint közös, transzdiszciplináris iránytű

- Értelmezhető egyéni és közösségi szinten
- Szubjektív és objektív dimenziók integrációja
- Transzdiszciplináris fogalom
- Közös, mindenki számára legitim és mozgósító cél



# Közösségi koalíciók mint intézményi válasz a polikrízisre

- Deliberatív keret a közös célok és cselekvési tervek kialakításához
- Az érintettek képvisellete – a közös cselekvés feltétele
- A közösségi jóllétet érintő problémák közös azonosítása
- Konszenzuson alapuló döntés, közös cselekvés, értékelés és tanulás
- Helyi–országos szinteken egyaránt működhetnek
- Szakértői támogatás a teljes folyamatban



# Intézményi háttér a közösségi koalíciók támogatására

- Országos intézmény térségi és helyi szervezeti egységekkel
- A szervezetben több szektor szakmai képvisellete
- A koalíciók döntéshozatalának, cselekvésének és értékelésének támogatása
- A népegészségügy kezdeményező szerepe az egészség és jóllét összekapcsolása révén



# Összegzés: Emberi egészség a polikrízisben

- Az egészség a polikrízisben egyszerre következmény és alakító tényező, mert az egészségromlás válságerősítő visszacsatolásokat indít el
- A jóllét közös célként képes előmozdítani a szektorális határok átlépését
- A megoldások közösségi koalíciókat és interdiszciplináris intézményi támogatást igényelnek

# Köszönöm a figyelmet!



NÉPEGÉSZSÉGÜGY 3.0

