

**Dott.ssa
GIULIA MICHELUZZI**

**RESPONSABILE
SAFEGUARDING**

Studio Consulenti Aziendali srls




Consulenti
Aziendali

safeguarding@consulentiaziendali.info

COS'È IL SAFEGUARDING?

Il Safeguarding è l'insieme di politiche, procedure e azioni preventive adottate per garantire la sicurezza e il benessere di minori e persone vulnerabili, proteggendoli da abuso, sfruttamento, negligenza o danno.



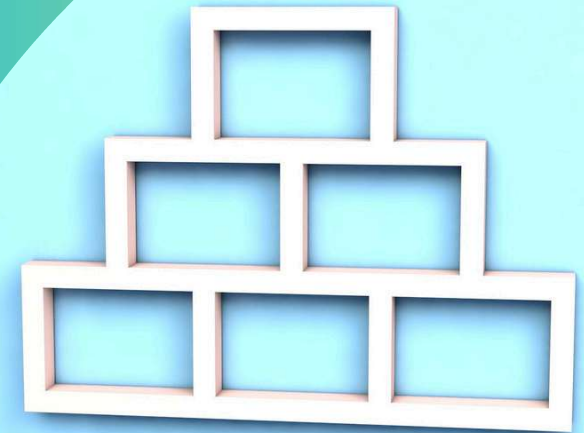
OBIETTIVI E AMBITI DEL SAFEGUARDING

- Previene situazioni di rischio prima che si verifichino
- Coinvolge organizzazioni sportive, enti del terzo settore, scuole e istituzioni pubbliche
- Si applica in contesti con minori o persone vulnerabili



PRINCIPI CHIAVE DEL SAFEGUARDING

- Creazione di ambienti sicuri: sviluppare politiche per ridurre i rischi
- Codici di condotta: definire comportamenti appropriati e inappropriati
- Procedura di segnalazione: protocolli chiari per denunciare situazioni sospette
- Partecipazione e ascolto: dare voce ai minori e alle persone vulnerabili



CREAZIONE DI UNA POLITICA DI SAFEGUARDING

- **Struttura della politica: chi, cosa, come e quando**
- **L'importanza di una politica scritta e ben comunicata**



RUOLI E RESPONSABILITÀ

(CHI?)

- Dirigenza: supervisiona l'attuazione
- Responsabile del Safeguarding: gestisce segnalazioni e formazione
- Personale e volontari: conformità alla politica e segnalazioni
- Genitori e tutori: collaborano alla sicurezza



DEFINIZIONE DEI RISCHI E COMPORTAMENTI

(COSA?)

- Rischi: fisici, psicologici, emotivi
- Comportamenti accettabili e inaccettabili
- Procedure di prevenzione (es. presenza di più adulti)



PROCEDURE DI SEGNALAZIONE E INTERVENTO

(COME E QUANDO?)

- Quando segnalare: sospetti di pericolo
- Come segnalare: processi chiari e riservati
- A chi segnalare: Responsabile Safeguarding, autorità
- Intervento: valutazione del rischio e protezione



OBBLIGO DI SEGNALAZIONE

- Tutti i membri dell'organizzazione devono segnalare comportamenti sospetti
- Abusi fisici, psicologici, sessuali e discriminazione
- Segnalazioni al Responsabile Safeguarding e autorità competenti
- Interventi tempestivi per proteggere le vittime



CREAZIONE DI UNA CULTURA DI PROTEZIONE

- Coinvolgere famiglie e genitori nella sicurezza
- Valutazione continua delle politiche di protezione
- Promuovere un ambiente in cui tutti possano segnalare problemi
- Garantire la sicurezza e il benessere di minori e vulnerabili



IDENTIFICAZIONE DEI RISCHI NEI CONTESTI SPORTIVI E RICREATIVI

I rischi fisici, emotivi e psicologici sono gravi minacce per la sicurezza e il benessere di minori e persone vulnerabili negli ambienti sportivi. Riconoscere e gestire questi rischi è fondamentale per garantire un ambiente sicuro, sano e inclusivo



PROTOCOLLO DI SEGNALAZIONE

Procedura fondamentale per garantire che qualsiasi caso di abuso, violazione delle politiche di protezione o comportamento inappropriato venga trattato rapidamente ed efficacemente



COMUNICAZIONE INTERNA ED ESTERNA

- ◆ Una comunicazione chiara aiuta a sensibilizzare e coinvolgere tutti gli stakeholders
- ◆ Favorisce la consapevolezza e un ambiente sicuro
- ◆ Due livelli di comunicazione: interna ed esterna



COMUNICAZIONE INTERNA

- ✓ Incontri e sessioni formative
- ✓ Newsletter e materiale informativo
- ✓ Poster e visibilità in aree comuni
- ✓ Piattaforme online interne
- ✓ Giornate di sensibilizzazione



COMUNICAZIONE ESTERNA

Famiglie

- Fornire materiale informativo
- Incontri e comunicazioni regolari
- Informare sui canali di comunicazione

Stakeholders

- Fornire materiale informativo per sensibilizzare sul Safeguarding
- Collaborare con altre organizzazioni (autorità locali + forze dell'ordine + etc.) per garantire una risposta in caso di necessità
- Raccolta di feedback



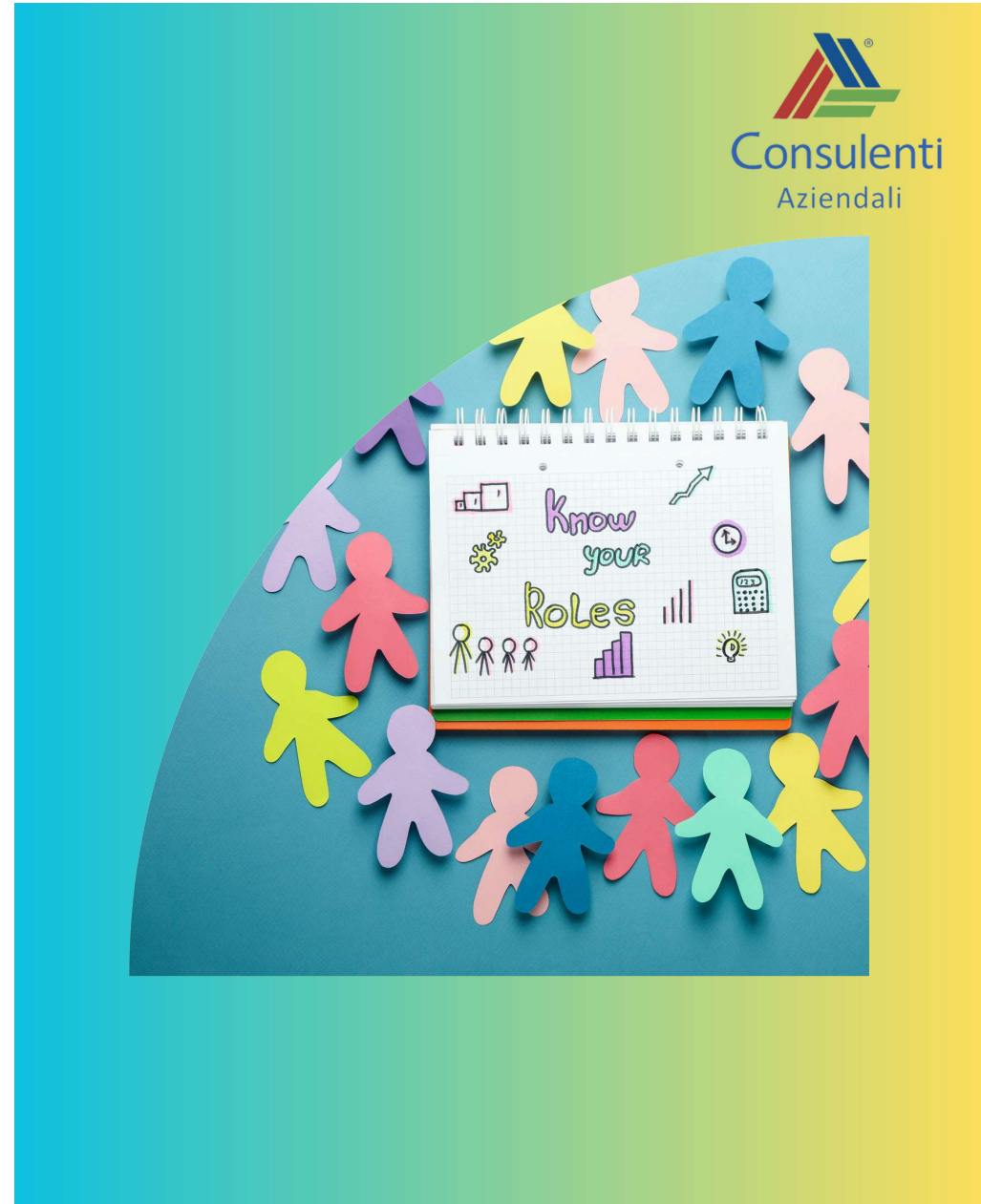
CULTURA DI SAFEGUARDING

- ◆ Deve diventare parte del comportamento quotidiano
- ◆ Coinvolge personale, genitori, minori, allenatori e comunità



SAFEGUARDING: RESPONSABILITÀ COLLETTIVA

- Coinvolge tutti gli stakeholders dell'organizzazione
- Obiettivo: garantire sicurezza e benessere
- Importante anche in situazioni straordinarie



GRAZIE!

**In caso di domande e/o segnalazioni,
scrivi a**
safeguarding@consulentiaziendali.info