

Devenir Accompagnateur AFEST

Articulée autour d'une journée en présentiel (ou de 2 classes virtuelles) et de 7 cours digitaux, cette formation intra est adaptable sur mesure. Vos accompagnateurs apprennent les techniques AFEST pour accompagner vos apprenants en situation de travail !

OBJECTIF

- Cerner les spécificités d'une AFEST.
- Aménager le travail à des fins pédagogiques.
- Adopter une posture d'accompagnateur.
- Mettre en œuvre l'analyse réflexive.
- Maîtriser les techniques pour faire apprendre en faisant.
- Évaluer les compétences et réaliser des feedbacks constructifs.

PUBLIC

- Tuteur-Tutrice, expert métier, manager ou formateur - formatrice, ayant à accompagner des apprenants en AFEST.
- Prérequis : aucun



7 heures
synchrones
+ cours digitaux
+ jeu de cartes



INTER : 1.990 € HT
10 participants
maximum

FORMATION

FORMATION-ACTION

Une formation très opérationnelle : les participants travaillent sur leur cas concret et adoptent progressivement la posture d'accompagnateur.

Ils déploieront l'AFEST de manière simple, formalisée et qualitative...

JEU DE CARTES

Le jeu de cartes Accompagnateur AFEST.

Ses 32 outils structurent la formation en situation de travail. Idéal pour revoir une méthode ou se préparer avant d'accompagner un apprenant.

OPEN BADGE

L'Open Badge Accompagnateur AFEST de C-Campus peut être délivré à l'issue de la formation. C'est une manière de valoriser et reconnaître les capacités pédagogiques des accompagnateurs AFEST.

COURS DIGITAUX

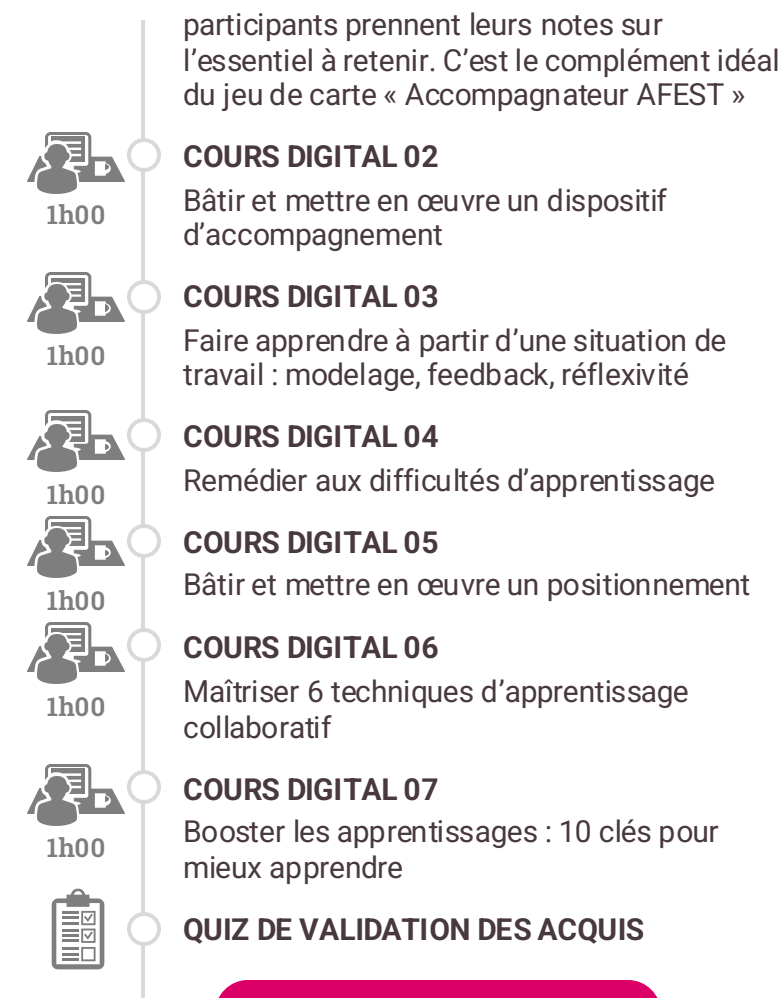
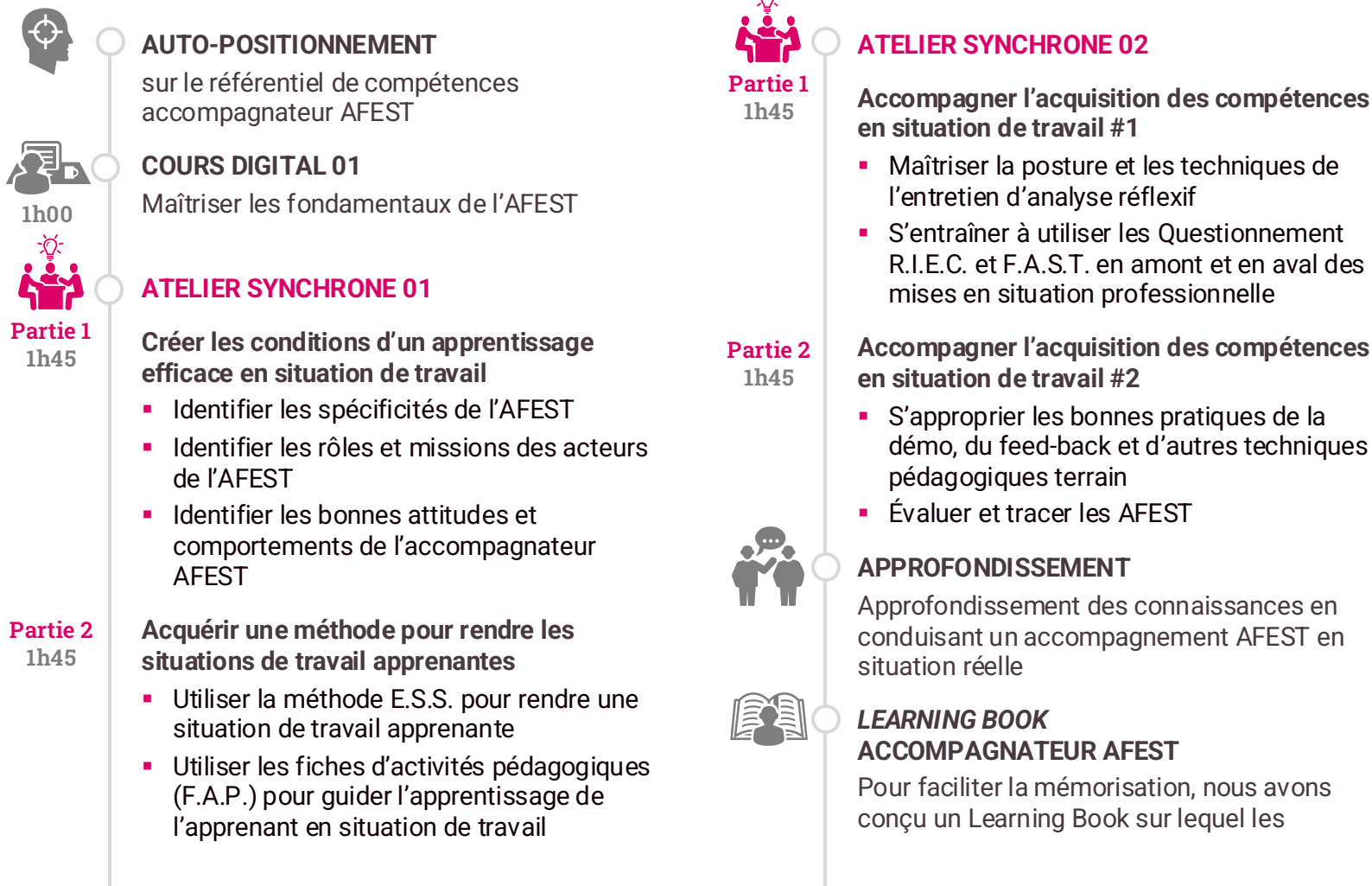
7 cours digitaux accessibles pendant 2 mois. De quoi approfondir les notions vues en synchrone et aussi de compléter l'AFEST par des méthodes d'apprentissage collaboratif.

LEARNING BOOK

Nous pouvons adapter notre Learning Book à votre contexte, si vous souhaitez que vos accompagnateurs s'approprient vos livrables AFEST « prêts à être déployés » ! Contactez-nous pour en discuter...

formation@c-campus.fr

PROGRAMME



Accompagnateur AFEST

L'Open Badge Accompagnateur AFEST de C-Campus valide les compétences pédagogiques des personnes déployant et accompagnant des apprenants via la modalité AFEST.

OBJECTIFS

- Faire reconnaître ses compétences d'accompagnateur AFEST.
- Communiquer auprès de sa communauté (notamment LinkedIn ou Facebook) la validation de ses compétences pédagogiques en AFEST.

PUBLIC

- Toute personne exerçant ou ayant à exercer le rôle d'accompagnateur – accompagnatrice AFEST.



OPEN BADGE

1. TYPE D'ÉPREUVES

L'Open Badge Accompagnateur comprend 2 épreuves :

- Un quiz d'une dizaine de questions
- Une analyse de pratiques rédigée par le candidat sur un accompagnement AFEST déjà réalisé ou une réflexivité amont sur un futur accompagnement AFEST

2. CONDITIONS

Avoir suivi un parcours de formation d'accompagnateur AFEST animé par un intervenant habilité par C-Campus

3. DURÉE DE RÉALISATION

La durée de réalisation des épreuves n'est pas normée. En moyenne, les candidats y consacrent environ 45 minutes à une heure

4. DÉLAIS DE RÉALISATION

À la fin d'un parcours de formation et au plus tard dans les 3 mois suivant son terme

5. CRITÈRES D'ÉVALUATION

Avoir obtenu une note supérieure à 70% de réussite au Quiz

Avoir rédigé une analyse de pratique ou une réflexivité amont d'une à deux pages A4 maximum, selon les méthodes réflexives FAST ou RIEC de C-Campus

Accompagnateur AFEST

Ce jeu de 36 cartes est l'outil pratique des personnes chargées de déployer une AFEST ou FEST et d'accompagner des apprenants en situation de travail. Il peut être aussi utilisé par des référents AFEST pour accompagner, animer et former des accompagnateurs.

USAGES

- Avoir un outil à portée de main pour réaliser tous les temps forts d'un accompagnement AFEST ou FEST.
- Doter les accompagnateurs AFEST que vous formez ou accompagnez d'un support pédagogique complet et convivial.

PUBLIC

- Encadrants de proximité, formateurs terrain,

experts métier formant et accompagnant en situation de travail.

- Formateur d'accompagnateurs AFEST.



69 € HT l'unité

Tarif dégressif à partir de 10 unités commandées en une fois.

ÉDITION

EXPERTISE

Ce jeu de cartes capitalise l'expérience des consultants C-Campus formant et accompagnant depuis 2016, chaque année, des centaines d'accompagnateurs et accompagnatrices en situation de travail, dans tous les secteurs.

GOODIES PÉDAGOGIQUES

Très qualitatif d'un point de vue graphique et pédagogique, ce jeu est un signe de reconnaissance et de valorisation que vous transmettez à vos accompagnateurs et accompagnatrices AFEST.

OPEN BADGE

Ce jeu de cartes permet de se préparer à l'obtention de l'Open Badge « Accompagnateur AFEST ».

ANIMATION D'ATELIERS

Incontournable pour acquérir posture et méthodes AFEST, ce jeu de cartes permet de partager et d'échanger entre accompagnateurs et/ou de coacher des personnes débutantes en accompagnement.

BONUS

Pour une première commande d'au moins 10 exemplaires du jeu, recevez un exemplaire offert de notre jeu de cartes « Master Formateur », l'outil des animateurs de formation.

Accompagnateur AFEST

CONTENU

Jeu de 36 cartes cartonnées au format A5. Soit 32 cartes classées en 4 rubriques : Posture – Accompagnement – Apprenant – Techniques + 4 cartes « Joker ». Elles répondent aux questions pratiques que l'on se pose lorsqu'on est accompagnateur AFEST.

POSTURE

1. Comment adopter une posture appropriée ?
2. Comment adapter son niveau d'accompagnement ?
3. Comment rendre l'apprenant autonome ?
4. Comment accompagner à distance ?
5. Comment encadrer le passage à la pratique ?
6. Comment amener un apprenant à s'exprimer ?
7. Comment réagir en cas de difficultés chez l'apprenant ?
8. Comment prendre en compte les différences ?

ACCOMPAGNEMENT

1. Comment évaluer l'aptitude à réussir l'AFEST ?
2. Comment bien démarrer son accompagnement AFEST ?
3. Comment réussir l'entretien de positionnement amont ?
4. Comment fixer un objectif d'apprentissage AFEST ?

5. Comment organiser des situations apprenantes ?
6. Comment s'assurer de la progression en cours d'AFEST ?
7. Comment rester objectif dans l'évaluation des acquis ?
8. Comment dresser le bilan d'une AFEST ?

APPRENTISSAGE

1. Comment présenter l'AFEST à un apprenant ?
2. Comment engager l'apprenant dans son AFEST ?
3. Comment présenter une séquence AFEST à l'apprenant ?
4. Comment présenter le parcours AFEST à l'apprenant ?
5. Comment développer la réflexivité chez l'apprenant ?
6. Comment faire prendre conscience des enjeux AFEST ?
7. Comment amener l'apprenant à s'auto-évaluer ?
8. Comment impliquer l'apprenant dans son parcours ?

TECHNIQUES

1. Comment briefer l'apprenant avant une mise en situation ?
2. Comment débriefing l'apprenant après une mise en situation ?
3. Comment expliquer efficacement ?
4. Comment faire une bonne démonstration ?
5. Comment s'assurer que l'apprenant sait ou saura faire ?
6. Comment laisser l'apprenant expérimenter en toute sécurité ?
7. Comment exploiter pédagogiquement un incident ?
8. Comment recadrer en cas de dérive ?

